

Стройка: «Строительство столовой из легких конструкций на территории КНУ имени Жусупа Баласагына г.Ош ГЕНФ»

Объект: «Строительство столовой из легких конструкций на территории КНУ имени Жусупа Баласагына г.Ош ГЕНФ»

ВЕДОМОСТЬ ОБЪЕМОВ РАБОТ

к дефектной ведомости № 1
на Общежительные работы

- K2 - коэффициент пересчета основной заработной платы;
 K3 - коэффициент пересчета эксплуатации строительных машин;
 K4 - в т.ч. оплата механизаторов;
 K5 - коэффициент пересчета стоимости материалов.
 K6 - коэффициент пересчета стоимости оборудования.

№ пп	Шифр и № позиции норматива	Наименование работ и затрат	Единица измерения	Количество
1	2	3	4	5

Раздел 1. ЗЕМЛЯНЫЕ РАБОТЫ

1.	E01-01-013-32	Разработка грунта с погрузкой в автомобили-самосвалы экскаваторами типа "ATLAS", "VOLVO", "KOMATSU", "HITACHI", "LIEBHERR" с ковшем вместимостью 0,5 (0,5-0,63) м ³ , группа грунтов 2	1000 м ³ грунта	0.0062
2.	E01-02-057-02	Разработка грунта вручную в траншеях глубиной до 2 м без креплений с откосами, группа грунтов 2	100 м ³ грунта	0.012
3.	E01-02-061-02	Засыпка вручную траншей, пазух котлованов и ям, группа грунтов 2	100 м ³ грунта	0.045
4.	E01-02-005-01	Уплотнение грунта пневматическими трамбовками, группа грунтов 1, 2	100 м ³ уплотненног о грунта	0.045
5.	E01-02-006-01	Полив водой уплотняемого грунта насыпей	1000 м ³ уплотненног о грунта	0.0045

Раздел 2. ФУНДАМЕНТЫ

6.	E06-01-001-20	Устройство ленточных фундаментов бетонных	100 м ³ бетона в деле	0.0837
7.	C03-0206-0077	Бетон тяжелый, крупность заполнителя более 40 мм, класс В 15 (М200)	м ³	8.49555
8.	E06-01-015-07	Установка закладных деталей весом до 4 кг	т	0.01256

Раздел 3. СТЕНЫ

1	2	3	4	5
9.	E09-03-012-12	Монтаж опорных стоек для пролетов до 24 м	Т конструкций	1.5725
10.	S06-0503-0024	Конструкции стальные/ Профиль 150x150x4мм стойки	Т	0.443
11.	S06-0503-0024	Конструкции стальные/ Профиль 150x150x4мм балка	Т	0.8424
12.	S06-0503-0024	Конструкции стальные/ Профиль 100x50x3мм проемы для дверей	Т	0.2971
13.	E09-03-012-01	Монтаж стропильных и подстропильных ферм на высоте до 25 м пролетом до 24 м массой до 3,0 т	Т конструкций	2.234
14.	С прайс листа.	Профиль 80x40x3мм ферма	Т	1.8424
15.	С прайс листа.	Профиль 60x20x2мм обрешетка	Т	0.423
16.	E09-04-006-02	Монтаж ограждающих конструкций стен из профилированного листа при высоте здания до 30 м	100 м2	0.4085
17.	С прайс листа.	Стоимость сэндвич панелей толщ-100мм	м2	40.85
Раздел 4. КРОВЛЯ				
18.	E12-01-007-08	Устройство кровель из оцинкованной стали без настенных желобов	100 м2 кровли	1.035
19.	С прайс листа.	Стоимость профнастила 0,5мм	м2	105
20.	E12-01-009-02	Устройство желобов подвесных	100 м желобов	0.18
21.	С прайс листа.	Желоб водосточный Диаметр желоба, 125 мм	м	18
22.	E12-01-035-03	Устройство металлической водосточной системы: прямых звеньев труб	м	3.5
23.	C16-3207-0001	Трубы	м	3.5
24.	S09-0206-0051	Ухваты для водосточных труб	шт.	7
25.	E15-01-062-02	Наружная облицовка поверхности стен в горизонтальном исполнении по металлическому каркасу (с его устройством) металлосайдингом без парозащитного слоя	100 м2 поверхности облицовки	0.5115
Раздел 5. ПОЛЫ				
26.	E11-01-002-03	Устройство подстилающих слоев гравийных	м3 подстилающ его слоя	27.56
27.	E11-01-011-03	Устройство стяжек бетонных толщиной 20 мм	100 м2 стяжки	0.9187
28.	E11-01-011-04	На каждые 5 мм изменения толщины стяжки добавлять или исключать к расценке 11-01-011-3	100 м2 стяжки	3.6748

1	2	3	4	5
29.	E11-01-048-04	Устройство покрытий на клею (сухих смесях) из керамических плиток размером: более 300x300 мм	100 м ²	0.9187
30.	E11-01-039-04	Устройство плитусов из плиток керамических	100 м плитуса	0.51

Раздел 6. ПЕРЕГОРОДКИ

31. E10-05-002-02 Устройство перегородок с одинарным металлическим каркасом и двухслойной обшивкой с обеих сторон (С 112): с одним дверным проемом 0.113
перегородок
(за вычетом
проемов)

Раздел 7. Витражи

32. E09-04-019-01 Монтаж конструкций витражей из алюминиевых профилей с креплением заполнения герметиками при высоте здания до 50 м 0.81408
33. С прайс листа. Стоимость стеклопакета алюминиевые (антрацит) 82
34. E15-01-061-01 Наружная облицовка поверхности стен в вертикальном исполнении по металлическому каркасу (с его устройством) фасадными панелями из оцинкованной стали с полимерным покрытием "Полиэстер" с пароизоляционным слоем из пленки ЮТАФОЛ 0.036
35. С прайс листа. Стоимость металлосайдинг для углов (3000x300) м² 3.6

Раздел 8. ДВЕРИ

36. E09-04-012-01 Установка металлических дверных блоков в готовые проемы 8.24
37. С прайс листа. Стоимость металлических дверей 8.24
38. С11-0201-0001 Скобяные изделия * 3
39. E10-01-047-04 Установка блоков из ПВХ в наружных и внутренних дверных проемах в перегородках и деревянных нерубленных стенах площадью проема до 3 м² 0.0189

Раздел 9. ОКНА

40. E10-01-034-04 Установка в жилых и общественных зданиях оконных блоков из ПВХ профилей: поворотных (откидных, поворотно-откидных) с площадью проема более 2 м² одностворчатых 0.1125
41. С прайс листа. Жалюзи горизонтальные (размеры согласоват с заказчиком) шт 6

Раздел 10. ВНУТРЕННЯЯ ОТДЕЛКА

потолок

1	2	3	4	5
42.	E11-01-009-01	Устройство тепло- и звукоизоляции сплошной из плит или матов минераловатных или стекловолоконных	100 м ² изолируемо й	0.9187
43.	E10-05-011-02	Устройство подвесных потолков: одноуровневых (П 113)	поверхности 100 м ² потолков	0.9187
44.	E15-04-027-06	Третья шпателька при высококачественной окраске по штукатурке и сборным конструкциям, подготовленным под окраску потолков	100 м ² окрашиваем ой	0.9187
45.	E15-04-005-04	Окраска поливинилацетатными водоземulsionными составами улучшенная по штукатурке потолков	поверхности 100 м ² окрашиваем ой поверхности	0.9187
Раздел 11. НАРУЖНАЯ ОТДЕЛКА				
46.	E15-01-044-01	Облицовка стен на клею (сухих смесях) керамогранитными плитками размером: до 400x400 мм	100 м ²	0.1395
47.	E08-01-002-03	Устройство основания под фундамента гравийного	м ³ основания	2.2
48.	E06-01-001-16	Устройство фундаментных плит железобетонных плоских	100 м ³ железобетон а в деле	0.015
49.	C03-0206-0040	Бетон тяжелый, крупность заполнителя 20 мм, класс В 7,5 (М100)	м ³	1.5225
Раздел 12. ЭЛЕКТРОСВЕЩЕНИЕ				
50.	Ц08-03-599-09	Щитки осветительные, устанавливаемые на стене распорными дюбелями, масса щитка, кг, до 6	шт.	1
51.	С прайс листа.	Стоимость Щит	шт.	1
52.	Ц08-02-412-04	Затягивание проводов в проложенные трубы и металлические рукава, первый однопольный или многопольный в общей оплетке, суммарное сечение, мм ² , до 35	100 м	0.3
53.	С прайс листа.	Стоимость кабеля ВВГ-нг сеч.5x6м ²	м	10
54.	Ц08-02-412-03	Затягивание проводов в проложенные трубы и металлические рукава, первый однопольный или многопольный в общей оплетке, суммарное сечение, мм ² , до 16	100 м	0.63
55.	С прайс листа.	Стоимость кабеля ВВГ-нг сеч.3x6м ²	м	21
56.	С прайс листа.	Стоимость кабеля ВВГ-нг сеч.3x4м ²	м	42
57.	Ц08-02-412-02	Затягивание проводов в проложенные трубы и металлические рукава, первый однопольный или многопольный в общей оплетке, суммарное сечение, мм ² , до 6	100 м	0.9
58.	С прайс листа.	Стоимость кабеля ВВГ-нг сеч.3x2,5м ²	м	60
59.	С прайс листа.	Стоимость кабеля ВВГ-нг сеч.2x1,5м ²	м	60
60.	Ц08-02-410-01	Труба полиэтиленовая по основанию пола, диаметр, мм, до 25	100 м	1.2
61.	С прайс листа.	Труба гофрированная самозатухающая с металлическим зондом.16мм ПВХ	м	120
				4

1	2	3	4	5
62.	Ц08-03-526-02	Автомат одно-, двух-, трехполюсный, устанавливаемый на стене или колонне, на ток, А, до 100	шт.	2
63.	С прайс листа.	Автомат 63А	шт.	2
64.	Ц08-03-526-01	Автомат одно-, двух-, трехполюсный, устанавливаемый на стене или колонне, на ток, А, до 25	шт.	4
65.	С прайс листа.	Автомат 32А	шт.	2
66.	С прайс листа.	Автомат 16А	шт.	2
67.	Ц08-03-591-09	Розетка штепсельная утолщенного типа при скрытой проводке	100 шт.	0.06
68.	С прайс листа.	Розетка двойная	шт.	6
69.	Ц08-03-591-01	Выключатель одноклавишный неуполненного типа при открытой проводке	100 шт.	0.02
70.	С прайс листа.	Выключатель одноклавишный	шт.	2
71.	Ц08-03-594-02	Светильник с люминесцентными лампами отдельно устанавливаемый на штырях с количеством ламп в светильнике 2	100 шт.	0.1
72.	С прайс листа.	Светильники 36вт	шт	10
73.	<i>Наружные кабели</i> С прайс листа.	Кабель силовой с алюминиевый жилами с ПВХ изоляцией марки АВВГ сеч.5x16 мм2	м	78

Раздел 13. Вентиляция

74.	E20-02-002-01	Установка решеток жалюзийных площадью в свету до 0,5 м2	решетка	1
75.	* C23-1501-0001	Решетка алюминиевая АМР /250x250	шт.	1
76.	E20-01-002-03	Прокладка воздуховодов из листовой оцинкованной стали и алюминия класса П (плотные) толщиной 0,5 мм, периметром до 800, 1000 мм	100 м2 поверхности воздуховода	0.045
77.	* C23-0502-0001	Воздуховоды металлические толщ.0,5мм	м2	4.5
78.	E20-02-011-01	Установка зонтов над оборудованием	м2 поверхности зонта	1.8
79.	С прайс листа.	Стоимость металлический зонт с жироловителем разм. 1000x1500x500(н)	шт	1
80.	E20-03-001-01	Установка вентиляторов радиальных массой до 0,05 т	вентилятор	1
81.	С прайс листа.	Стоимость канальный вентилятор СК 160В, N=0,101кВт	шт	1
82.	E20-02-015-01	Установка шумоглушителей вентиляционных трубчатых типа: ГПП 1-1, сечением 200x100 мм	шт.	1
83.	* C23-1705-0001	Стоимость шумоглушитель L=900, ГПП 250x200	шт.	1
84.	E20-02-004-03	Установка клапанов обратных диаметром до 800 мм	клапан	1
85.	С прайс листа.	Стоимость клапан обратный 250x200	шт	1

Раздел 14. Водопровод и Канализация

86.	E17-01-009-01	Установка напольных накопительных электрических водонагревателей закрытого типа объемом до 400 л	водонагреватель	1
				5

1	2	3	4	5
87.	С прайс листа. Стоимость электроводонагревателя "Аристон" 80л (с гибким шлангом)		компл	1
88.	Е17-01-005-02 Установка моек на два отделения		10 компл.	0.1
89.	С прайс листа. Стоимость моек на два отделения из нержавеющей стали		10 компл.	0.1
90.	Е16-04-002-01 Прокладка трубопроводов водоснабжения из напорных полиэтиленовых труб низкого давления среднего типа наружным диаметром 20 мм		100 м трубопровод а	0.32
91.	Е16-05-001-01 Установка вентилей, задвижек, затворов, клапанов обратных, кранов проходных на трубопроводах из стальных труб диаметром до 25 мм		шт.	1
92.	С прайс листа. Стоимость Вентиля до D=32мм		100 м трубопровод а	0.05
93.	Е16-04-001-01 Прокладка трубопроводов канализации из полиэтиленовых труб высокой плотности диаметром 50 мм		100 м3 грунта	0.015
94.	Е01-02-057-02 Разработка грунта вручную в траншеях глубиной до 2 м без креплений с откосами, группа грунтов 2		100 м3 грунта	0.014
95.	Е01-02-061-02 Засыпка вручную траншей, пазух котлованов и ям, группа грунтов 2		100 м3 грунта	0.011
96.	Е22-01-021-03 Укладка трубопроводов из полиэтиленовых труб диаметром 100 мм		км трубопровод а	
Раздел 15. Разные работы				
97.	Е27-04-003-01 Устройство оснований и покрытий из песчано-гравийных смесей: однослойных толщиной 12 см		1000 м2 основания и покрытия	0.0465
98.	С01-7601-0001 Балласт гравийно-песчаный		м3	4.61
99.	Е11-01-002-09 Устройство подстилающих слоев бетонных		м3 подстилающ его слоя	2.6
100.	С03-0206-0006 Бетон тяжелый, класс В 7,5 (М100)		м3	2.652

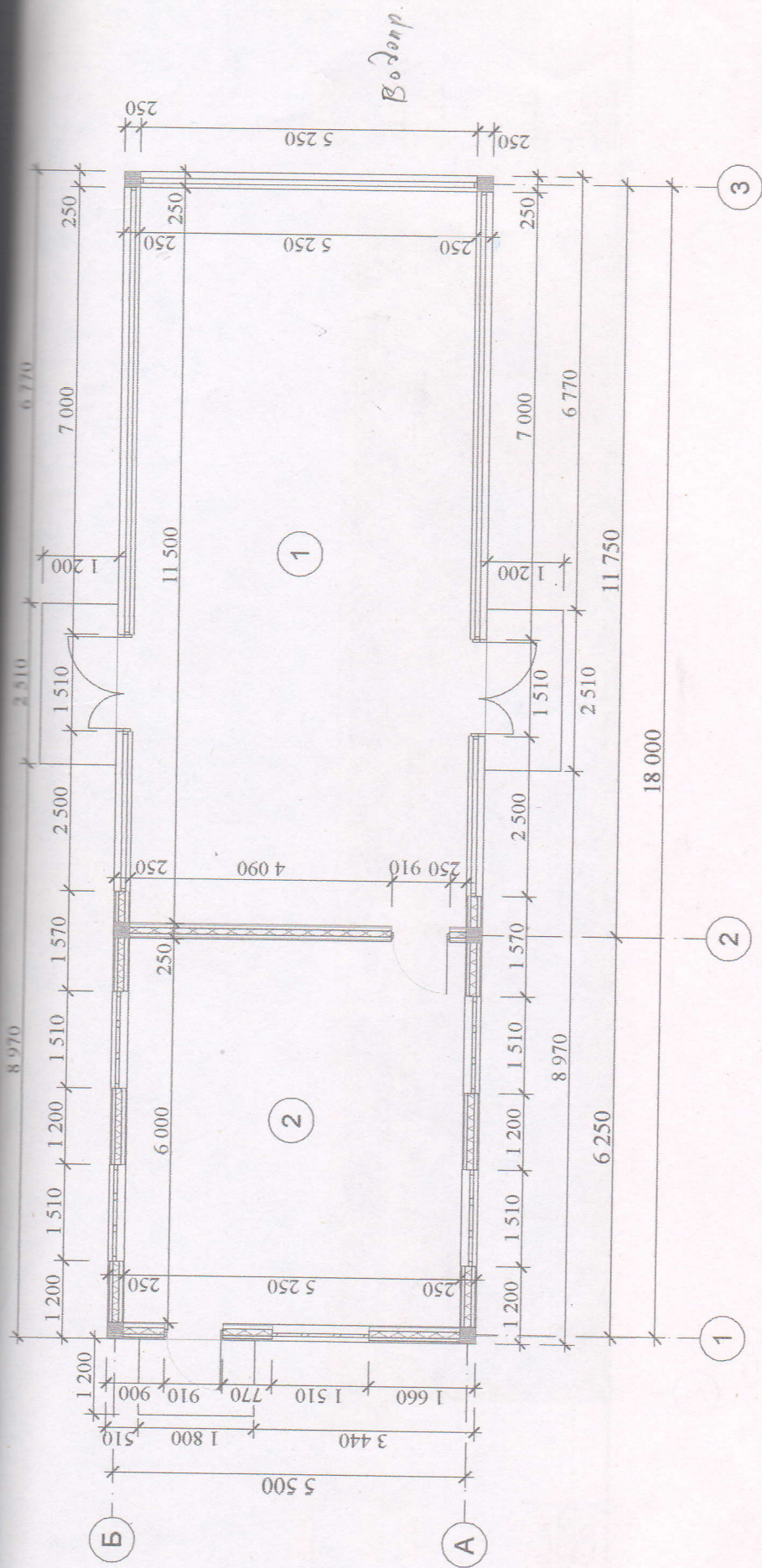


Составил: Инженер-сметчик Нурланбек у. Б. (серт. серия ПР-9.1 №037009)

(должность, подпись, Ф.И.О)

Проверил:

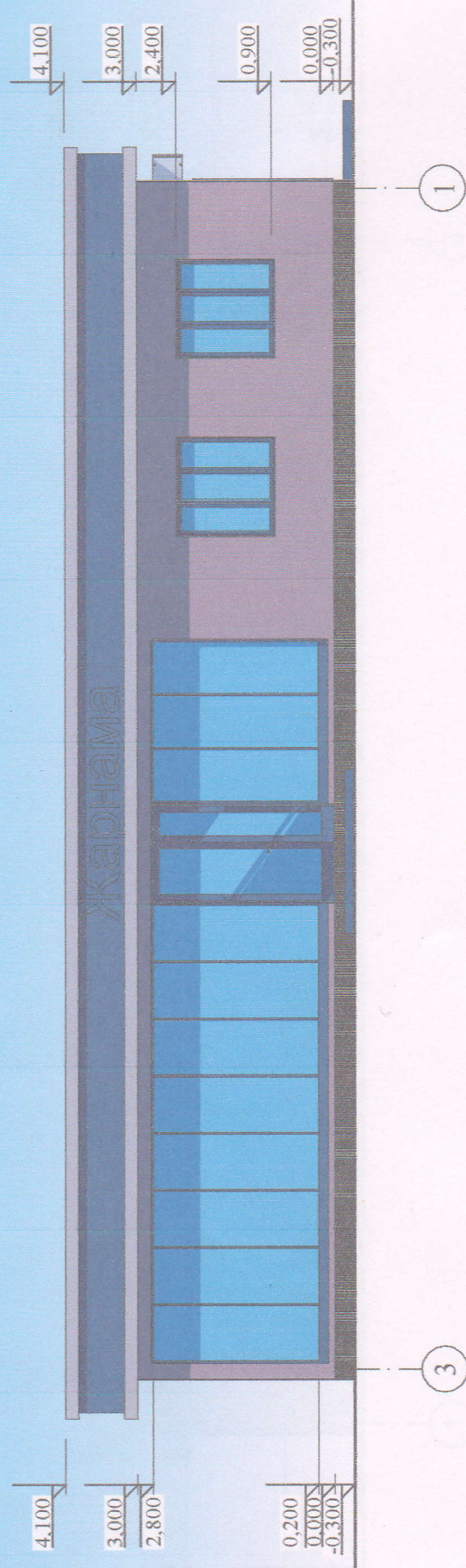
(должность, подпись, Ф.И.О)



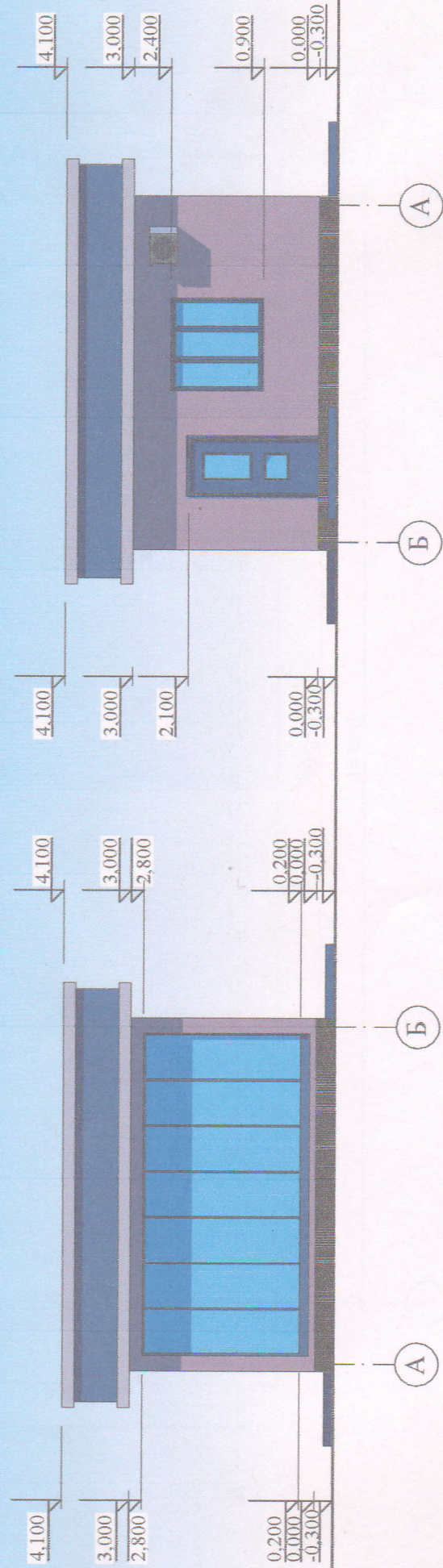
Бөлмөлөрдүн экспликациялары:

№	Аталышы	М ²
1	Тамактануучу жай	60,37
2	Тамак даярдоочу жай	31,50
	Жалпы аянты	91,87

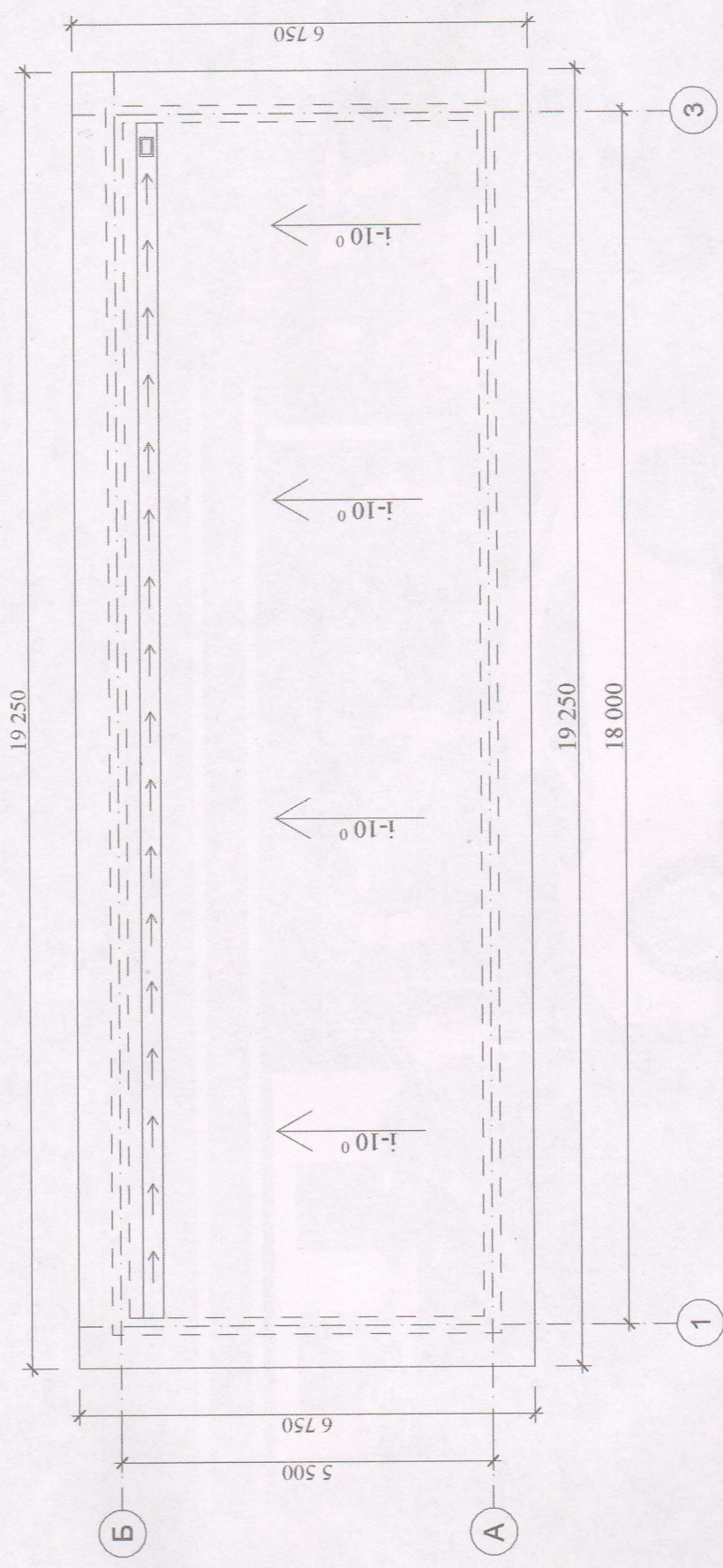
Шифр: Ш/Ж		Ош шаарынын Р.Моминов көчөсүнүн №148а дарегинде жайгашкан Ж.Баласагын атындагы Кыргыз Улуттук университетинин аймагында жайгашкан ашканынын эскиздик долбоору.	
Өзг.	Саны	Барак. №Док.	Колу. Убагы.
Аткаруучу. Акматалиев Э.			
Буйрутмачы: Ж.Баласагын атындагы КУУ		Этап.	Барак.
0,000 деңгээлиндинги план		ЭД	АЧ-2
		Барактар. АЧ-10	
Ошрегархитектура			



Шифр: Ш/Ж					
Ош шаарынын Р.Моминов көчөсүнүн №148а дарегинде жайгашкан Ж.Баласагын атындагы Кыргыз Улуттук университетинин аймагында жайгашкан ашкананын эскиздик долбоору.					
Өзг.	Саны	Барак.	№Док.	Колу.	Убагы.
Буйрутмачы: Ж.Баласагын атындагы КУУ				Этап.	Барактар.
3-1 отундагы көрүнүш				ЭД	АЧ-3 АЧ-10
Аткаруучу: Акматалиев Э.					
Ошрегархитектура					



Шифр: Ш/Ж				Этап.		Барактар.	
Ош шаарынын Р.Моминов көчөсүнүн №148а дарегинде жайгашкан Ж.Баласагын атындагы Кыргыз Улуттук университетинин аймагында жайгашкан ашкананын эскиздик долбоору.				ЭД		АЧ-5	
Буйрутмачы: Ж.Баласагын атындагы КУУ				Барактар.		АЧ-10	
А-Б жана Б-А огундагы көрүнүш				Ошпретархитектура			
Өзг.	Саны.	Барак.	№Док.	Колу.	Убагы.		
Аткаруучу: Акматалиев Э							



Шифр: Ш/Ж		Этап.		Барактар.
Ош шаарынын Р.Моминов көчөсүнүн №148а. дарегинде жайгашкан Ж.Баласагын атындагы Кыргыз Улуттук университетинин аймагында жайгашкан ашкананын эскиздик долбоору.		ЭД	АЧ-6	АЧ-10
Өзг.	Саны.	Барак.	№Док.	Колу.
				Убагы.
Аткаруучу. Акматалиев С.		Буйрутмачы: Ж.Баласагын атындагы КУУ		
Чатыр планы		Ошрегархитектура		

